

Les champignons vénéneux

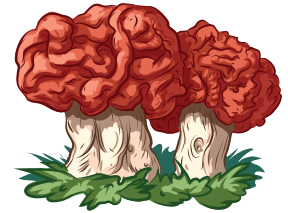
Un champignon vénéneux ou toxique est un champignon qu'il ne faut pas manger.
Il peut être très dangereux.
Il ne faut pas les ramasser ni même les toucher.



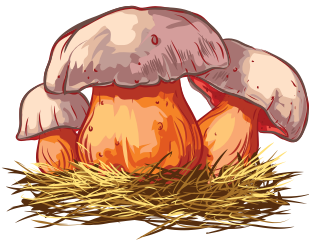
amanite phalloïde



amanite tue-mouche



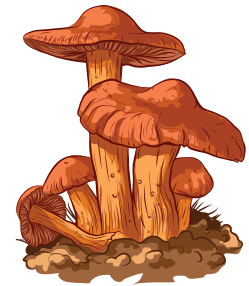
gyromitre (fausse morille)



bolet satan



amanite panthère



cortinaire couleur de rocou

